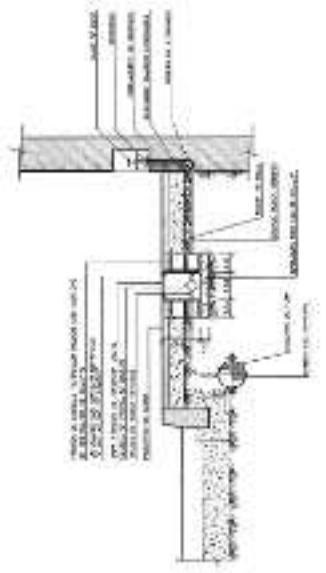


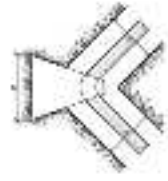
ACOMETIDA DONDOLARIA
FIG. 1 - 10



ACOMETIDA DE CIGOS
FIG. 1 - 11



PLANTA



VALORES DE TENSIONES

Clase	σ _{adm}	σ _{adm}	σ _{adm}	σ _{adm}
1	100	100	100	100
2	120	120	120	120
3	140	140	140	140
4	160	160	160	160
5	180	180	180	180
6	200	200	200	200
7	220	220	220	220
8	240	240	240	240
9	260	260	260	260
10	280	280	280	280
11	300	300	300	300
12	320	320	320	320
13	340	340	340	340
14	360	360	360	360
15	380	380	380	380
16	400	400	400	400
17	420	420	420	420
18	440	440	440	440
19	460	460	460	460
20	480	480	480	480
21	500	500	500	500
22	520	520	520	520
23	540	540	540	540
24	560	560	560	560
25	580	580	580	580
26	600	600	600	600
27	620	620	620	620
28	640	640	640	640
29	660	660	660	660
30	680	680	680	680
31	700	700	700	700
32	720	720	720	720
33	740	740	740	740
34	760	760	760	760
35	780	780	780	780
36	800	800	800	800
37	820	820	820	820
38	840	840	840	840
39	860	860	860	860
40	880	880	880	880
41	900	900	900	900
42	920	920	920	920
43	940	940	940	940
44	960	960	960	960
45	980	980	980	980
46	1000	1000	1000	1000

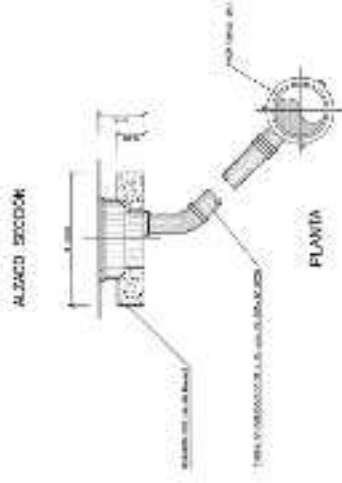
TUBERIA DE FUNDICION COCINERAS CON JUNTA EXTERNA



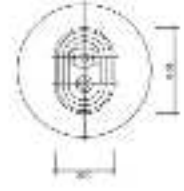
VALORES DE TENSIONES

Clase	σ _{adm}	σ _{adm}	σ _{adm}	σ _{adm}
1	100	100	100	100
2	120	120	120	120
3	140	140	140	140
4	160	160	160	160
5	180	180	180	180
6	200	200	200	200
7	220	220	220	220
8	240	240	240	240
9	260	260	260	260
10	280	280	280	280
11	300	300	300	300
12	320	320	320	320
13	340	340	340	340
14	360	360	360	360
15	380	380	380	380
16	400	400	400	400
17	420	420	420	420
18	440	440	440	440
19	460	460	460	460
20	480	480	480	480
21	500	500	500	500
22	520	520	520	520
23	540	540	540	540
24	560	560	560	560
25	580	580	580	580
26	600	600	600	600
27	620	620	620	620
28	640	640	640	640
29	660	660	660	660
30	680	680	680	680
31	700	700	700	700
32	720	720	720	720
33	740	740	740	740
34	760	760	760	760
35	780	780	780	780
36	800	800	800	800
37	820	820	820	820
38	840	840	840	840
39	860	860	860	860
40	880	880	880	880
41	900	900	900	900
42	920	920	920	920
43	940	940	940	940
44	960	960	960	960
45	980	980	980	980
46	1000	1000	1000	1000

BOSA DE HERRAL
FIG. 1 - 12



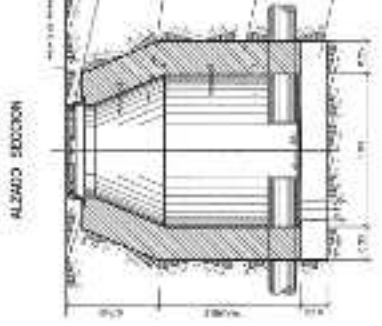
PLANTA



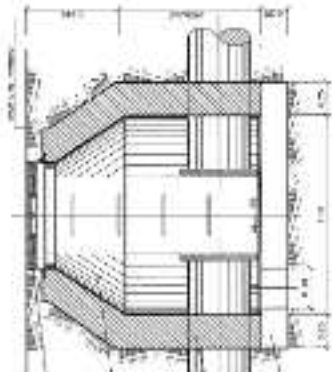
ARQUETA DE ACOMETIDA DONDOLARIA
FIG. 1 - 13



ARQUETA TPO-1 (600mm x 600mm)
FIG. 1 - 14

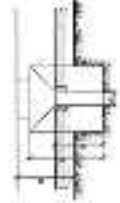


ALZADO SECCION

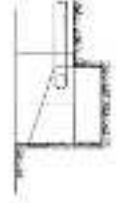


ALZADO SECCION

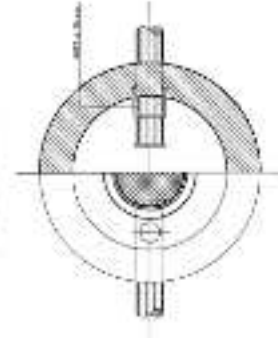
ALZADO FONIAL



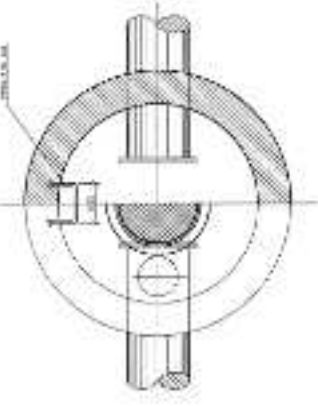
ALZADO ALTERNI



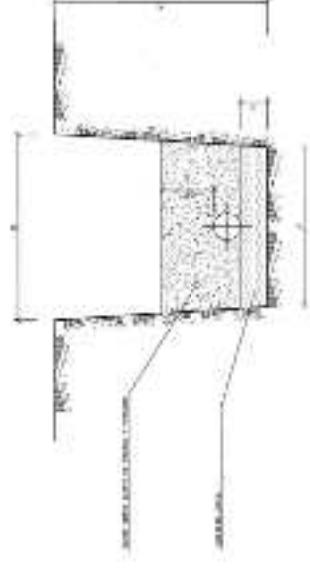
PLANTA SECCION



PLANTA SECCION



ZANJA TPO
FIG. 1 - 15



VALORES DE TENSIONES

Clase	σ _{adm}	σ _{adm}	σ _{adm}	σ _{adm}
1	100	100	100	100
2	120	120	120	120
3	140	140	140	140
4	160	160	160	160
5	180	180	180	180
6	200	200	200	200
7	220	220	220	220
8	240	240	240	240
9	260	260	260	260
10	280	280	280	280
11	300	300	300	300
12	320	320	320	320
13	340	340	340	340
14	360	360	360	360
15	380	380	380	380
16	400	400	400	400
17	420	420	420	420
18	440	440	440	440
19	460	460	460	460
20	480	480	480	480
21	500	500	500	500
22	520	520	520	520
23	540	540	540	540
24	560	560	560	560
25	580	580	580	580
26	600	600	600	600
27	620	620	620	620
28	640	640	640	640
29	660	660	660	660
30	680	680	680	680
31	700	700	700	700
32	720	720	720	720
33	740	740	740	740
34	760	760	760	760
35	780	780	780	780
36	800	800	800	800
37	820	820	820	820
38	840	840	840	840
39	860	860	860	860
40	880	880	880	880
41	900	900	900	900
42	920	920	920	920
43	940	940	940	940
44	960	960	960	960
45	980	980	980	980
46	1000	1000	1000	1000

TUBERIA PAVO. PRESION

VALORES DE TENSIONES

Clase	σ _{adm}	σ _{adm}	σ _{adm}	σ _{adm}
1	100	100	100	100
2	120	120	120	120
3	140	140	140	140
4	160	160	160	160
5	180	180	180	180
6	200	200	200	200
7	220	220	220	220
8	240	240	240	240
9	260	260	260	260
10	280	280	280	280
11	300	300	300	300
12	320	320	320	320
13	340	340	340	340
14	360	360	360	360
15	380	380	380	380
16	400	400	400	400
17	420	420	420	420
18	440	440	440	440
19	460	460	460	460
20	480	480	480	480
21	500	500	500	500
22	520	520	520	520
23	540	540	540	540
24	560	560	560	560
25	580	580	580	580
26	600	600	600	600
27	620	620	620	620
28	640	640	640	640
29	660	660	660	660
30	680	680	680	680
31	700	700	700	700
32	720	720	720	720
33	740	740	740	740
34	760	760	760	760
35	780	780	780	780
36	800	800	800	800
37	820	820	820	820
38	840	840	840	840
39	860	860	860	860
40	880	880	880	880
41	900	900	900	900
42	920	920	920	920
43	940	940	940	940
44	960	960	960	960
45	980	980	980	980
46	1000	1000	1000	1000

TUBERIA PAV. ALTA DENSIDAD PE SDA

VALORES DE TENSIONES

Clase	σ _{adm}	σ _{adm}	σ _{adm}	σ _{adm}
1	100	100	100	100
2	120	120	120	120
3	140	140	140	140
4	160	160	160	160
5	180	180	180	180
6	200	200	200	200
7	220	220	220	220
8	240	240	240	240
9	260	260	260	260
10	280	280	280	280
11	300	300	300	300
12	320	320	320	320
13	340	340	340	340
14	360	360	360	360
15	380	380		